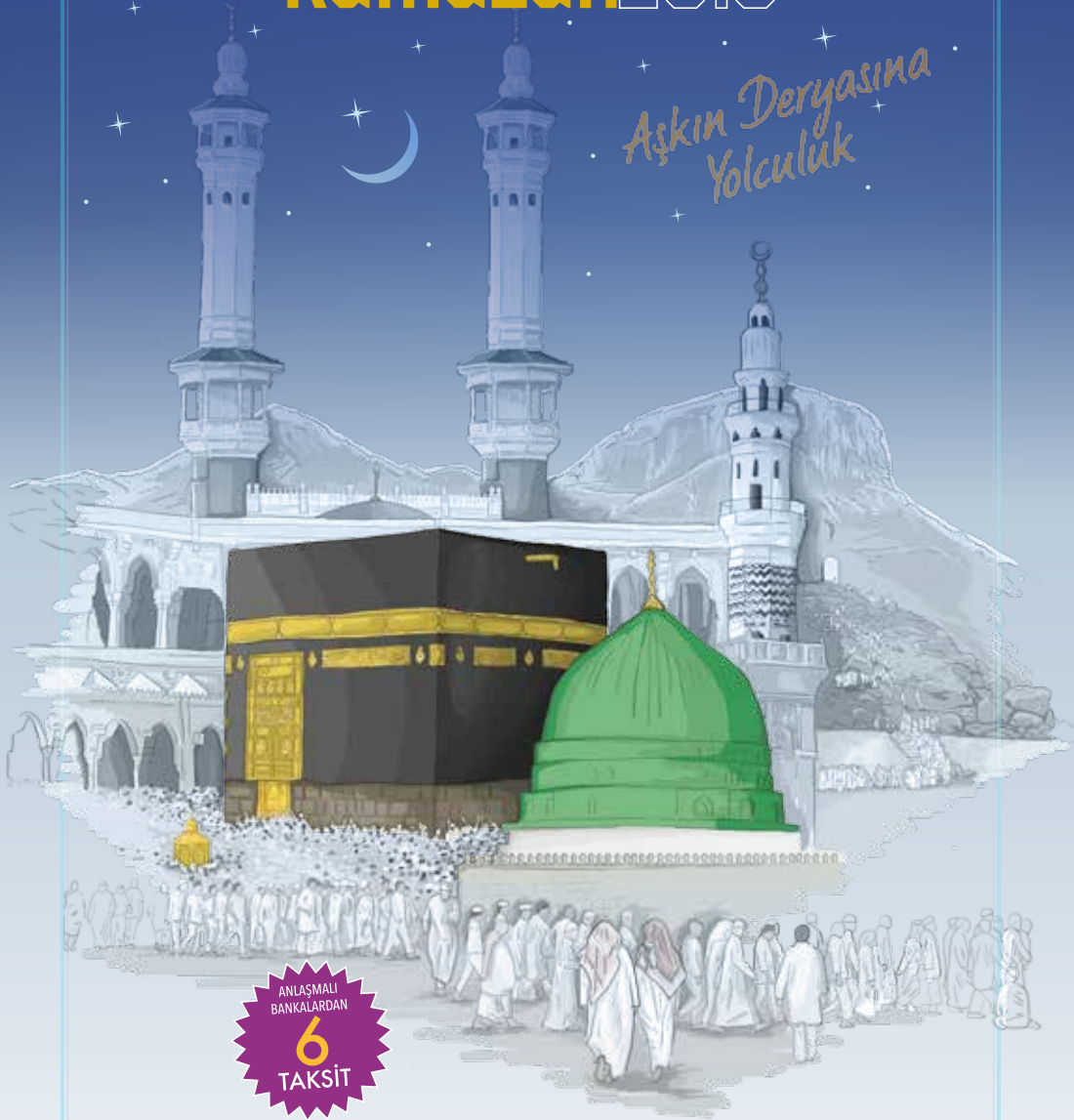


Ramazan2018

*Aşkın Deryasına
Yolculuk*



ANLAŞMALI
BANKALARDAN
6
TAKSİT



SEMERSAH

Huzura Taşır

0212 525 55 55

www.semersahturizm.com

Ramazan2018

2001. PROGRAM	RAMAZANI KARŞILAYAN 30 GÜNLÜK İST. ATATÜRK-YANBU	29/30 NİSAN - 23/25 MAYIS MEKKE (25 Gün) 23/25 MAYIS - 28/30 MAYIS MEDİNE (5 Gün)	2'li Oda Kişi başı 1.490 \$	3'lü Oda Kişi başı 1.390 \$	4'lü Oda Kişi başı 1.350 \$
2002. PROGRAM	RAMAZAN İLK 20 GÜN 20 GÜNLÜK İZMİR	14 MAYIS - 29 MAYIS MEKKE (15 Gün) 29 MAYIS - 3 HAZİRAN MEDİNE (5 Gün)	2'li Oda Kişi başı 1.510 \$	3'lü Oda Kişi başı 1.390 \$	4'lü Oda Kişi başı 1.310 \$
2003. PROGRAM	RAMAZAN İLK 20 GÜN 20 GÜNLÜK SABIHA GÖKÇEN	14 MAYIS - 29 MAYIS MEKKE (15 Gün) 29 MAYIS - 3 HAZİRAN MEDİNE (5 Gün)	2'li Oda Kişi başı 1.510 \$	3'lü Oda Kişi başı 1.390 \$	4'lü Oda Kişi başı 1.310 \$
2004. PROGRAM	TAM RAMAZAN 30-33 GÜNLÜK GAZIANTEP	KADIR GECESI VE BAYRAM MEDİNE 14/18 MAYIS - 4/6 HAZİRAN MEKKE (22 Gün) 4/6 HAZİRAN - 15/17 HAZİRAN MEDİNE (9 Gün)	2'li Oda Kişi başı 1.790 \$	3'lü Oda Kişi başı 1.630 \$	4'lü Oda Kişi başı 1.520 \$
2005. PROGRAM	TAM RAMAZAN 30-33 GÜNLÜK İST. ATATÜRK	KADIR GECESI VE BAYRAM MEDİNE 14/18 MAYIS - 4/6 HAZİRAN MEKKE (22 Gün) 4/6 HAZİRAN - 15/17 HAZİRAN MEDİNE (9 Gün)	2'li Oda Kişi başı 1.790 \$	3'lü Oda Kişi başı 1.630 \$	4'lü Oda Kişi başı 1.520 \$
2006. PROGRAM	TAM RAMAZAN 30-33 GÜNLÜK SABIHA GÖKÇEN	KADIR GECESI VE BAYRAM MEDİNE 14/18 MAYIS - 4/6 HAZİRAN MEKKE (22 Gün) 4/6 HAZİRAN - 15/17 HAZİRAN MEDİNE (9 Gün)	2'li Oda Kişi başı 1.790 \$	3'lü Oda Kişi başı 1.630 \$	4'lü Oda Kişi başı 1.520 \$
2007. PROGRAM	TAM RAMAZAN 30-33 GÜNLÜK İZMİR	KADIR GECESI VE BAYRAM MEDİNE 14/18 MAYIS - 4/6 HAZİRAN MEKKE (22 Gün) 4/6 HAZİRAN - 15/17 HAZİRAN MEDİNE (9 Gün)	2'li Oda Kişi başı 1.790 \$	3'lü Oda Kişi başı 1.630 \$	4'lü Oda Kişi başı 1.520 \$
2008. PROGRAM	TAM RAMAZAN 30-33 GÜNLÜK ANKARA	KADIR GECESI VE BAYRAM MEDİNE 14/18 MAYIS - 4/6 HAZİRAN MEKKE (22 Gün) 4/6 HAZİRAN - 15/17 HAZİRAN MEDİNE (9 Gün)	2'li Oda Kişi başı 1.790 \$	3'lü Oda Kişi başı 1.630 \$	4'lü Oda Kişi başı 1.520 \$
2009. PROGRAM	TAM RAMAZAN 30-33 GÜNLÜK İST. ATATÜRK	KADIR GECESI VE BAYRAM MEKKE 14/18 MAYIS - 23/25 MAYIS MEDİNE (9 Gün) 23/25 MAYIS - 15/17 HAZİRAN MEKKE (22 Gün)	2'li Oda Kişi başı 1.820 \$	3'lü Oda Kişi başı 1.660 \$	4'lü Oda Kişi başı 1.550 \$
2010. PROGRAM	RAMAZAN SON 20 GÜN 20 GÜNLÜK SABIHA GÖKÇEN	KADIR GECESI VE BAYRAM MEKKE 30 MAYIS - 6 HAZİRAN MEDİNE (7 Gün) 6 HAZİRAN - 19 HAZİRAN MEKKE (13 Gün)	2'li Oda Kişi başı 1.510 \$	3'lü Oda Kişi başı 1.390 \$	4'lü Oda Kişi başı 1.310 \$
2011. PROGRAM	RAMAZAN SON 20 GÜN 20 GÜNLÜK İST. ATATÜRK	KADIR GECESI VE BAYRAM MEDİNE 26 MAYIS - 8 HAZİRAN MEKKE (13 Gün) 8 HAZİRAN - 15 HAZİRAN MEDİNE (7 Gün)	2'li Oda Kişi başı 1.510 \$	3'lü Oda Kişi başı 1.390 \$	4'lü Oda Kişi başı 1.310 \$
2012. PROGRAM	RAMAZAN SON 14 GÜN 14 GÜNLÜK İST. ATATÜRK	KADIR GECESI MEKKE, BAYRAM MEDİNE 5 HAZİRAN - 15 HAZİRAN MEKKE (10 Gün) 15 HAZİRAN - 19 HAZİRAN MEDİNE (4 Gün)	2'li Oda Kişi başı 1.410 \$	3'lü Oda Kişi başı 1.340 \$	4'lü Oda Kişi başı 1.290 \$
2013. PROGRAM	RAMAZAN SON 14 GÜN 14 GÜNLÜK SABIHA GÖKÇEN	KADIR GECESI VE BAYRAM MEKKE 2 HAZİRAN - 6 HAZİRAN MEDİNE (4 Gün) 6 HAZİRAN - 16 HAZİRAN MEKKE (10 Gün)	2'li Oda Kişi başı 1.410 \$	3'lü Oda Kişi başı 1.340 \$	4'lü Oda Kişi başı 1.290 \$
2014. PROGRAM	RAMAZAN SON 10 GÜN 10 GÜNLÜK İST. ATATÜRK	KADIR GECESI VE BAYRAM MEKKE 5 HAZİRAN - 8 HAZİRAN MEDİNE (3 Gün) 8 MAYIS - 15 HAZİRAN MEKKE (7 Gün)	2'li Oda Kişi başı 1.380 \$	3'lü Oda Kişi başı 1.300 \$	4'lü Oda Kişi başı 1.250 \$
2015. PROGRAM	RAMAZAN SON 20 GÜN 20 GÜNLÜK İST. ATATÜRK	KADIR GECESI VE BAYRAM MEKKE 5 HAZİRAN - 19 HAZİRAN MEKKE (14 Gün) 19 MAYIS - 25 HAZİRAN MEDİNE (6 Gün)	2'li Oda Kişi başı 1.510 \$	3'lü Oda Kişi başı 1.390 \$	4'lü Oda Kişi başı 1.310 \$
2016. PROGRAM	RAMAZAN SON 15 GÜN 15 GÜNLÜK ANKARA	KADIR GECESI MEDİNE, BAYRAM MEKKE 7 HAZİRAN - 12 HAZİRAN MEDİNE (5 Gün) 12 HAZİRAN - 22 HAZİRAN MEKKE (10 Gün)	2'li Oda Kişi başı 1.410 \$	3'lü Oda Kişi başı 1.340 \$	4'lü Oda Kişi başı 1.290 \$
2017. PROGRAM	RAMAZAN SON 7 GÜN 7 GÜNLÜK İST. ATATÜRK	KADIR GECESI MEKKE, BAYRAM MEDİNE 8 HAZİRAN - 12 HAZİRAN MEKKE (4 Gün) 12 HAZİRAN - 15 HAZİRAN MEDİNE (3 Gün)	2'li Oda Kişi başı 1.320 \$	3'lü Oda Kişi başı 1.240 \$	4'lü Oda Kişi başı 1.190 \$